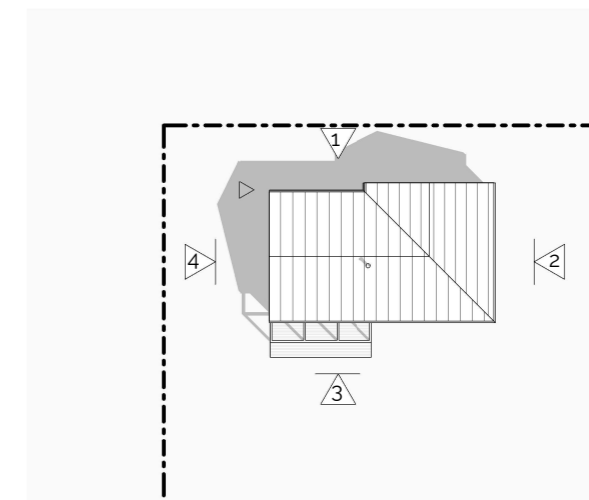
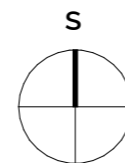


PŮDORYS
M 1:150



B.01	zádveří	5.55 m ²
B.02	WC	2.12 m ²
B.03	TM	5.13 m ²
B.04	obývací prostor + kk	27.52 m ²
B.05	chodba	4.92 m ²
B.06	koupelna	6.41 m ²
B.07	pokoj	10.67 m ²
B.08	pokoj	12.27 m ²
B.09	ložnice	14.47 m ²
UŽITNÁ PLOCHA CELKEM:		89.06 m ²

UMÍSTĚNÍ NA POZEMKU
M 1:500

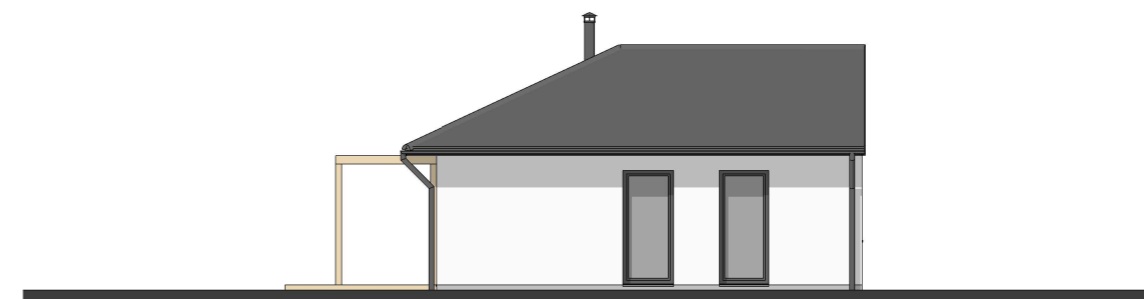


POHLEDY
M 1:150

01



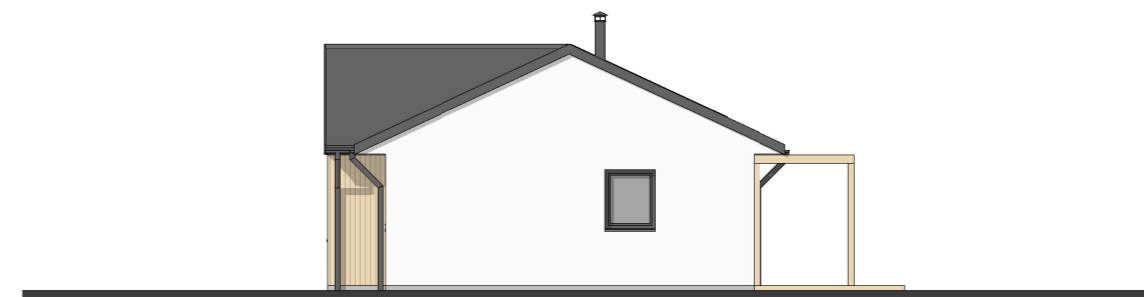
02



03



04



3D ZOBRAZENÍ - VARIANTA A



3D ZOBRAZENÍ - VARIANTA B

